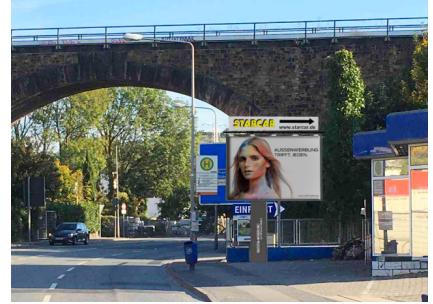




## Wiesbaden, Mainzer Straße 200



### DER STANDORT

Ein sehr guter Standort, mit Wiesbaden als einem soziodemografisch interessanten Umfeld. Der Standort bietet eine hohe Passagrefrequenz und eine gute Sichtbarkeit. Aus unserer vor Ort Analyse möchten wir am STARCAR Partner-Standort gerne eine City-Star Werbeanlage, doppelseitig und beleuchtet vorschlagen.

### BEMERKUNGEN

Der City-Star lässt sich sehr flexibel am Standort positionieren. Der Aufbau in der Fotomontage als Vorschlag. Eine genaue, oder alternative Positionierung der Werbeanlage auf dem Grundstück erfolgt in präziser Abstimmung mit den Verantwortlichen, insbesondere auch vor Ort. Die freie Sichtbarkeit der Werbeflächen muss dabei gewährleistet bleiben.

### WEITERE INFORMATIONEN

#### Die Werbeanlage

City-Star

beleuchtete 18/1 Großfläche, doppelseitig auf einem 250 cm Monofuß

Werbefläche jeweils 380 cm B x 270 cm H

#### Im Leistungspaket STARCAR

- Erstlaufzeit der Mietvereinbarung 10 Jahre ab Errichtung der Werbeanlage
- Doppelseitiger, dauerhafter STARCAR-Topper im individuellen Layout auf der Werbeanlage - 50 cm H und 360 cm B
- Aushang der STARCAR-Plakate während aushangfreier Zeiten auf den Werbeflächen und Aushang der STARCAR-Plakate zu gesamt vier wählbaren Dekaden pro Laufzeitjahr auf der Werbeanlage

#### Kosten für Aufbau und Bewirtschaftung

Sämtliche Kosten für den Aufbau, den Betrieb - inklusive Versicherungsschutz, die Instandhaltung und für die laufende Bewirtschaftung der Werbeanlage werden durch die WESTFA WERBUNG getragen. Dies umfasst ausdrücklich auch Kosten für den Abbau der Werbeanlage nach Vertragsende und gegebenenfalls auch für Instandsetzungsmaßnahmen auf dem Grundstück die im Verantwortungsbereich der WESTFA WERBUNG liegen.

Das für den Betrieb der Werbeanlage notwendige Baugenehmigungsverfahren wird von der WESTFA WERBUNG gesamt durchgeführt, sämtliche hierin anfallenden Kosten werden durch die WESTFA WERBUNG getragen.

#### Zur Beachtung

Möglichen Anforderungen, Begehrlichkeiten und den Fragestellungen des Eigentümers möchten wir gerne im persönlichen Gespräch begegnen. Das notwendige Einverständnis eines Dritten als Grundstückseigentümer möchten wir mediatorisch und selbstverständlich dann auch in enger individueller Abstimmung mit allen Beteiligten erreichen. Den Anforderungen des Grundstückseigentümers werden wir gegebenenfalls, soweit realisierbar dabei selbstverständlich entsprechen. Zusätzlich notwendige Vereinbarungen mit dem Grundstückseigentümer werden gesondert durch die WESTFA WERBUNG und / oder STARCAR getroffen.

### KONTAKT

Stefan Breidenbach

+49 (0)171 - 511 31 77

+49 (0)661 4998 7818

s.breidenbach@mtomedia.de